

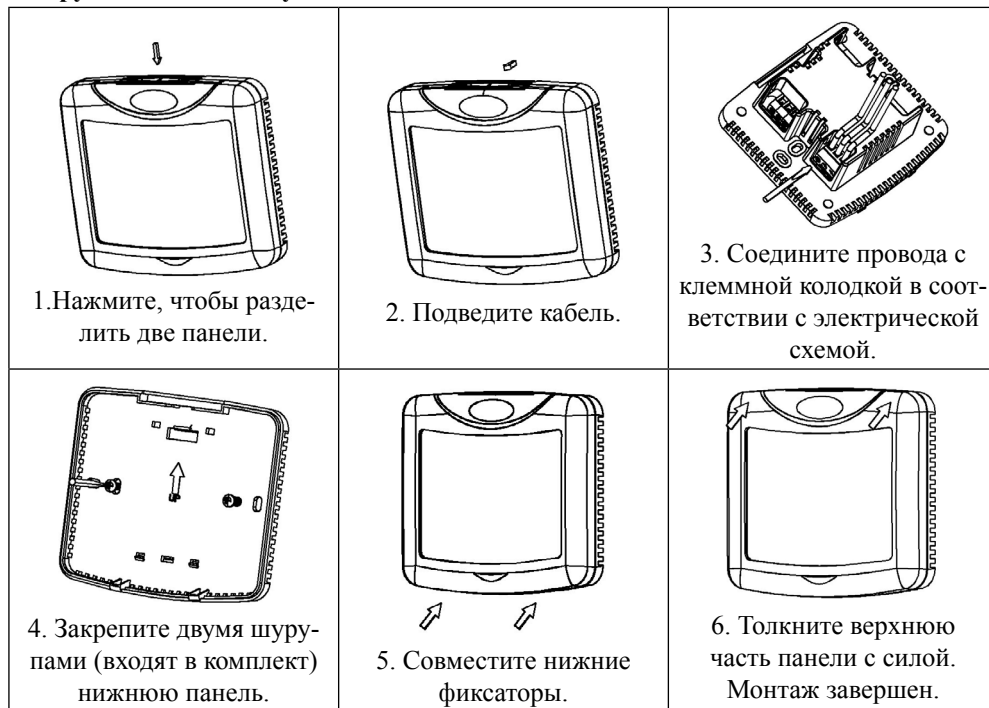
ДИСТАНЦИОННОЕ УПРАВЛЕНИЕ

Этим термостатом можно управлять дистанционно при помощи специального пульта дистанционного управления. Такое управление идентично управлению, описанному выше за исключением опции установка параметров (данной опцией можно управлять только непосредственно с термостата). Обращайте внимание на угловое положение инфракрасного источника и максимальное расстояние.

МОНТАЖ


Термостат допускается использовать только внутри помещений. Его нужно устанавливать на внутренней стене примерно в 1,5 метрах от пола в таком месте, где он быстро отреагирует на общие изменения температуры в помещении. В этом месте циркуляция воздуха должна быть свободной. Следует избегать установку термостата вблизи теплового излучения (телевизоры, обогреватели, холодильники), под прямыми солнечными лучами, а также в помещениях, где есть риск прямого воздействия на него влаги или возникновения конденсата (без специальной защиты от воздействия влаги).

Инструкция по монтажу:



ПРИМЕЧАНИЕ: Убедитесь, что провода были подключены в точном соответствии с электрической схемой термостата и не подвергайте их воздействию грязи, воды или других материалов, чтобы исключить возможность порчи проводов.

АВАРИЙНАЯ СИГНАЛИЗАЦИЯ

Если датчик температуры неисправен, термостат отключит выходные сигналы и на дисплее отобразится «» и E1 или E2.

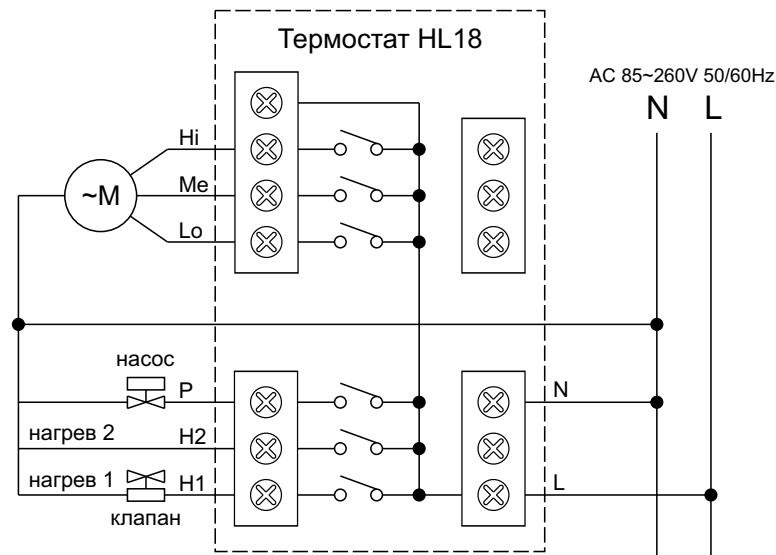
Код ошибки «E1» – Короткое замыкание.

Код ошибки «E2» – Незамкнутая сеть.

Код ошибки «HI» – Температура в помещении выше плюс 40°C (99°F).

Код ошибки «LO» – Температура в помещении ниже 0°C (32°F).

СХЕМА ЭЛЕКТРИЧЕСКАЯ



Назначение клемм для подключения к воздушонагревателю

с электрическим источником тепла:

- L** – питание (AC 85~260В 50/60Гц)
- N** – нейтраль
- Hi** – высокая скорость вентилятора
- Me** – средняя скорость вентилятора
- Lo** – низкая скорость вентилятора
- H1** – первая ступень нагрева
- H2** – вторая ступень нагрева

с водяным источником тепла:

- L** – питание (AC 85~260В 50/60Гц)
- N** – нейтраль
- Hi** – высокая скорость вентилятора
- Me** – средняя скорость вентилятора
- Lo** – низкая скорость вентилятора
- P** – насос
- H1** – клапан

СВЕДЕНИЯ О СЕРТИФИКАЦИИ

